

La ruse du visible

28 fév....

24 mai 2026

inauguration

lundi

2 mars

17 h 30

musée
Nicéphore
Niépcé



Exposition
en partenariat avec
le Festival Chefs Op'
en Lumière
et l'Association Française
des directrices
et directeurs
de la photographie
Cinématographique [AFC]

Commissariat :
Nicolas Bouillard,
enseignant agrégé
Arts Plastiques
Émilie Bernard
et Emmanuelle Vieillard,
musée Nicéphore Niépce

Le hors-champ marque de sa présence discrète les images depuis la Renaissance. Un non-dit qui, avec la photographie, devient progressivement un constituant fondamental de la signification des images et l'un des déterminants essentiels du langage cinématographique. Par le regard actif, la pensée glisse vers l'invisible, l'interdit, l'indicible...

L'invisible

Ce que l'image dissimule ou laisse hors d'atteinte du regard.

L'interdit

Ce qui est refoulé, censuré, tu, mais dont l'image conserve la trace ou le fantôme.

L'indicible

Ce que ni le langage ni le regard ne peuvent saisir. Le sacré, le mythe, le non-représentable.

Après *Cinematographer* en 2023, le musée Nicéphore Niépce invite de nouveau l'Association Française des directrices et directeurs de la photographie Cinématographique [AFC], en partenariat avec le festival Chefs Op' en Lumière, à un dialogue sur cette notion commune à la photographie et au cinéma : le hors-champ.

Il y a dans chaque photographie ce qu'elle « donne à voir ». Et ce qu'elle donne à voir se situe à l'intérieur d'un cadre. Ce cadre, ce champ, fait le choix d'une composition, d'un équilibre, d'un monde possible. Mais il enferme autant qu'il révèle. L'art de la composition, selon le directeur de la photographie Henri Alekan, est le « sentiment d'équilibre d'une image par rapport à son enfermement ». Peut-être est-ce ici que commence le hors-champ : dans ce qui échappe à cette clôture du cadre, à cet emprisonnement. Dans ce que la photographie choisit de laisser dehors, dans ce qu'elle tait, ce qu'elle ignore, rejette ou convoque sans le montrer. La photographie sait suggérer en creux, jouer au chat et à la souris avec ce qu'elle ne dit pas. Elle sait ruser avec le visible.

Le cinéma explore ses propres hors-champ. Il partage des liens avec la photographie mais dans une logique de flux, de récit, de durée, d'espace sonore. Le hors-champ y devient tension, continuité, effet d'attente ou de résolution. Il sert la narration, agit comme une promesse d'image à venir, ou une rémanence d'image passée.

La photographie, elle, reste et ne promet rien. Elle est là, suspendue, muette, irrésolue. Elle creuse dans sa fixité, un vide actif, une absence qui travaille le regard. En faisant dialoguer deux ensembles que tout pourrait opposer, les photographies produites par les chefs opérateurs, habitués à composer lumière, cadre et mouvement dans le flux du cinéma, et les collections du musée Nicéphore Niépce, hétérogènes, et composites, l'exposition propose d'explorer cette absence-là : ce que la photographie frôle sans le dire.

1.
Alexandre Rodtchenko
Escaliers
1930
© collection
musée Nicéphore Niépce

2.
Yves Trémorin
Cette femme-là
1984
© Yves Trémorin



1



2

3.
Olivier Culmann
Autour
2001-2002
© collection
musée Nicéphore Niépce /
Olivier Culmann



3

4.
Dominique Le Rigoleur
© Dominique Le Rigoleur,
AFC



4

5.
Céline Bozon,
© Céline Bozon,
AFC

6.
Jean-Marie Dreujou
© Jean-Marie Dreujou,
AFC



5



6

7.
Josette Ueberschlag
© collection
musée Nicéphore Niépce/
Josette Ueberschlag

8.
Pascale Marin
© Pascale Marin,
AFC



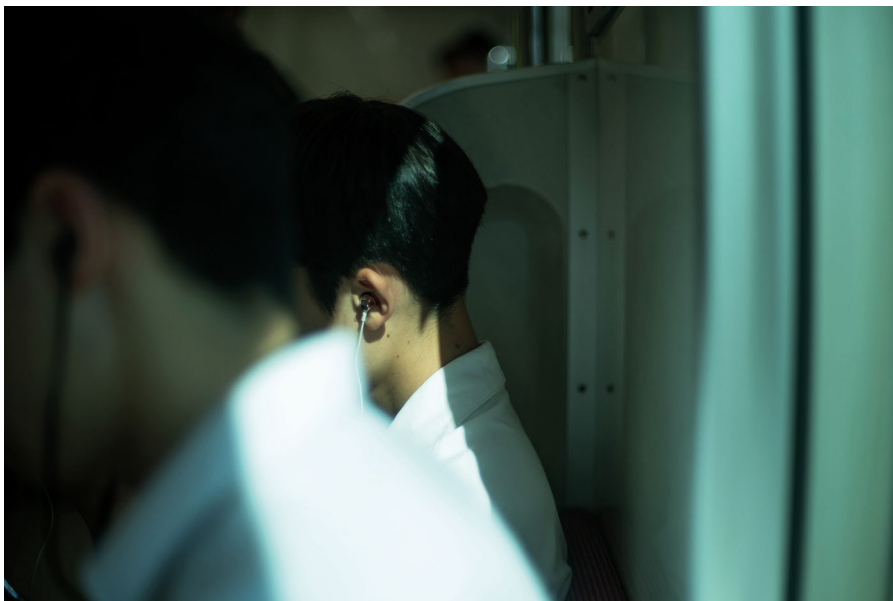
7



8

9.
Gordon Spooner
© Gordon Spooner,
AFC

10.
Anonyme
1936
© collection
musée Nicéphore Niépce



9



10

Musée Nicéphore Niépce
28 quai des Messageries
71100 Chalon-sur-Saône
03 85 48 41 98
contact@museeniepce.com

www.museeniepce.com
www.open-museeniepce.com
www.archivesniepce.com

Contact presse
Emmanuelle Vieillard
03 85 48 10 16
emmanuelle.vieillard@chalonsursaone.fr

Ouvert
tous les jours sauf le mardi
et les jours fériés
9 h 30 ... 11 h 45
14 h 17 h 45

Entrée libre

Nous remercions
Les Amis du musée
Nicéphore Niépce,
nos mécènes :
Fnac
Domaine Prosper Maufoux
Maison Veuve Ambal
Canson

Retrouvez toutes les actualités
du musée Nicéphore Niépce
sur sa page Facebook
ou suivez-nous
sur X: @musee_Niepce
sur Instagram:
@museenicephoreniepce

Accès
par l'A6,
sortie 25.2 Chalon Centre
ou sortie 26 Chalon Sud /
Gare SNCF de Chalon-sur-Saône
Proximité de la gare TGV
Le Creusot-Montchanin
[à 30 min. de route] /
Aéroport de Lyon-Saint-Exupéry
[à 1 h 30 de route]

